

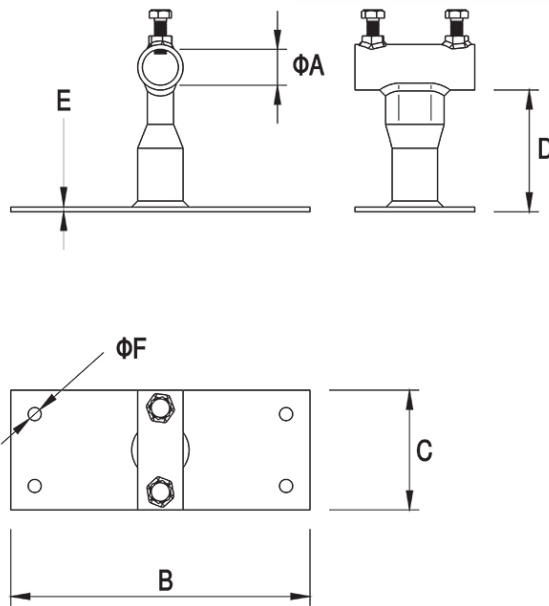
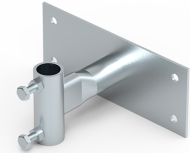
## Uchwyt masztu

**Nr katalogowy:**  
96000205

**Typ:**  
60.2

**Wersja materiałowa:**  
(NI) Stal nierdzewna

Służy do mocowania masztów odgromowych oraz iglic do ścian budynków lub konstrukcji. Należy zastosować min. 2 uchwyty na jeden maszt. Zalecana odległość między uchwytami wynosi min. 0,8 m.



TYP	A	B	C	D	E	F	Śruba
60.2	42	250	200	100	4	11	2 × M10 × 30

