



F&F Filipowski sp. j.
ul. Konstancyńska 79/81, 95-200 Pabianice
tel./fax (+48 42) 215 23 83 / (+48 42) 227 09 71
www.fif.com.pl; e-mail: biuro@fif.com.pl

System bezprzewodowy

F&Wa

FW-WS2

Radiowy przycisk ścienny 2-klawiszowy

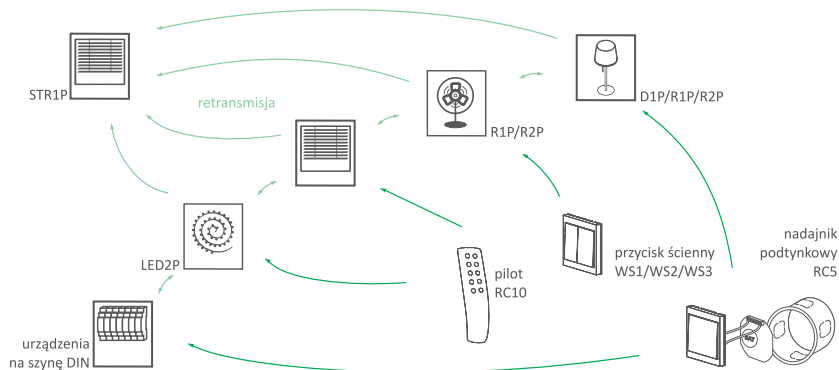


Nie wyrzucać tego urządzenia do śmietnika razem z innymi odpadami! Zgodnie z ustawą o użytym sprzęcie, elektrośmieci pochodzące z gospodarstwa domowego można oddać bezpłatnie i w dowolnej ilości do utworzonego w tym celu punktu zbierania, a także do sklepu przy okazji dokonywania zakupu nowego sprzętu (w myśl zasady stary za nowy, bez względu na markę). Elektrośmieci wyrzucone do śmietnika lub porzucone na łonie przyrody, stwarzają zagrożenie dla środowiska oraz zdrowia ludzi.



Opis systemu

F&Wave jest rodziną bezprzewodowych urządzeń sterowanych drogą radiową o zasięgu do 100 m*. Odbiorniki występują w wersji do montażu na szynie DIN (obudowa 1S) oraz w puszcze podtynkowej Ø60. Nadajniki występują jako podręczne piloty, przyciski ścienne oraz w wersji do montażu w puszcze podtynkowej. Odbiorniki retransmitują sygnały sterujące. Urządzenie, które odbierze sygnał sterujący z nadajnika automatycznie prześle go dalej, co umożliwi zwiększenie zasięgu zdalnego sterowania.

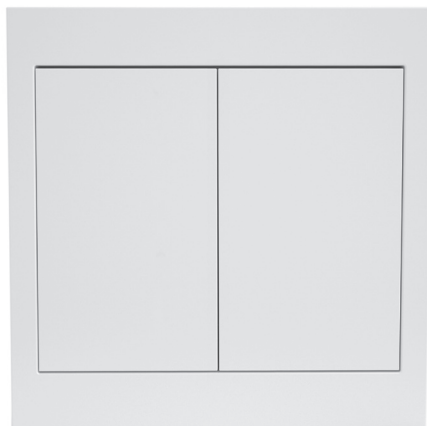


* Zasięg do 100 m w otwartej przestrzeni bez obecności czynników zakłócających. W warunkach zabudowy oraz w obecności źródeł zakłóceń (linie energetyczne, nadajniki, itp.) rzeczywisty zasięg może być mniejszy.

Cechy urządzenia

- ♦ 2-przyciskowy nadajnik zdalnego sterowania;
- ♦ Współpraca z odbiornikami zdalnego sterowania F&Wave;
- ♦ Możliwość sterowania dowolną ilością odbiorników;
- ♦ Funkcjonalność włącz/wyłącz (przełącznik bistabilny) z odbiornikami FW-R1P, FW-R1D, FW-R2P, FW-R2D, FW-D1P, FW-D1D, FW-LED2P, FW-LED2D;
- ♦ Funkcjonalność podnieś/opuść roletę z odbiornikami FW-STR1P, FW-STR1D;
- ♦ Funkcjonalność ściemnij/rozjaśnij światło z odbiornikami FW-D1P, FW-D1D, FW-LED2P, FW-LED2D;
- ♦ Możliwość zmiany konfiguracji pierwszego przycisku na funkcję ON - zawsze włącz sparowane odbiorniki i/lub podnieś roletę;
- ♦ Możliwość zmiany konfiguracji drugiego przycisku na funkcję OFF - zawsze wyłącz sparowane odbiorniki i/lub opuść roletę;
- ♦ Montaż nie wymaga puszkii podtynkowej.

Widok urządzenia



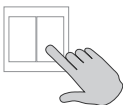
Parowanie

1



Po poprawnym podłączeniu odbiornika, naciśnij i przytrzymaj przycisk PROG, aż do momentu, gdy urządzenie załączy obwód wyjściowy i zgaśnie dioda komunikacji.

2



Naciśnij wybrany klawisz.

3

Prawidłowe parowanie potwierdzone zostanie chwilowym wyłączeniem obwodu wyjściowego oraz ponownym zapaleniem diody w odbiorniku.



Wyjście z trybu programowania odbiornika następuje automatycznie po 30 sekundach oczekiwania na sygnał z nadajnika lub po krótkim naciśnięciu przycisku PROG.



Każdy kanał odbiornika może być sparowany z ośmioma różnymi nadajnikami (przyciskami zdalnymi). Parowanie z kolejnymi przyciskami powoduje usunięcie pierwszych wprowadzonych wpisów w odbiorniku.

Rozparowanie

Rozparowanie przycisku ściennego od odbiornika możliwe jest tylko poprzez wyczyszczenie listy wszystkich nadajników w odbiorniku. Aby wyczyścić listę nadajników współpracujących z odbiornikiem, należy nacisnąć przycisk PROG i przytrzymać wciśnięty przez minimum 10 sekund. Szybkie pulsowanie diody komunikacji zasygnalizuje wyczyszczenie pamięci sterownika.

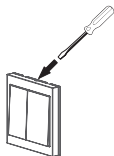
Konfiguracja przycisków



Istnieje możliwość zmiany konfiguracji pierwszego klawisza S1 na funkcję ON oraz zmiany konfiguracji drugiego klawisza S3 na funkcję OFF.

W tym celu należy:

①

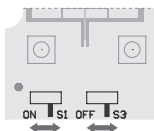


Zdjąć ramkę podważając ją delikatnie płaskim narzędziem w dedykowanym do tego celu wycięciu.

②

Odchylić do góry klawisze.

③



Przesunąć dźwignię przełącznika z pozycji S1 na ON (dla pierwszego klawisza) i/lub przesunąć dźwignię przełącznika z pozycji S3 na OFF (dla drugiego klawisza).

④

Domknąć klawisze, a następnie założyć ramkę wycięciem do góry.



Z uwagi na charakter transmisji i retransmisji nie należy używać tego samego przycisku w nadajniku częściej niż co 2 sekundy. Przełączenie odbiornika może nastąpić z krótkim opóźnieniem.



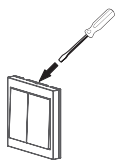
Nie zaleca się stosowania zdalnych nadajników bistabilnych do sterowania grupą odbiorników z uwagi na możliwość rozsynchronizowania się stanu włączenia (zwłaszcza w przypadku pracy przy większych odległościach i/lub jednoczesnego korzystania z przycisków lokalnych na odbiornikach).

Urządzenia systemu F&Wave

Nadajniki	Odbiorniki	Puszka Ø60	Szyna DIN
dopuszkowe	Pojedynczy przekaźnik	FW-R1P	FW-R1D
FW-RC4-AC, FW-RC5	Podwójny przekaźnik	FW-R2P	FW-R2D
piloty	Ściemniacz uniwersalny	FW-D1P	FW-D1D
FW-RC4, FW-RC10	Sterownik rolet	FW-STR1P	FW-STR1D
przyciski ściennie	Dwukanałowy sterownik LED	FW-LED2P	FW-LED2D
FW-WS1, FW-WS2, FW-WS3			

Wymiana baterii

1



Zdjąć ramkę podważając ją delikatnie płaskim narzędziem w dedykowanym do tego celu wycięciu.

2

Odchylić do góry klawisze.

3

Wyjąć baterię z uchwytu.

4

Założyć nową baterię zwracając szczególną uwagę na prawidłową polaryzację. Znak "+" baterii do góry.

5

Domknąć klawisze, a następnie założyć ramkę wycięciem do góry.



Nie wyrzucać zużytych baterii do kosza na śmieci!

Użytkownik jest zobowiązany do przekazania zużytych baterii do punktu odbioru materiałów do recyklingu.

Dane techniczne

zasilanie	3 V DC
pobór prądu	
wciśnięty klawisz	20 mA
stan czuwania	15 nA
bateria	CR2032
trwałość baterii	ok. 15 godzin nadawania (wciśnięty klawisz na przycisku)
temperatura pracy	5÷50°C
częstotliwość radiowa	868 MHz
wymiary	86×86×15 mm

Gwarancja

Produkty firmy F&F objęte są 24-miesięczną gwarancją od daty zakupu. Gwarancja jest uwzględniana tylko z dowodem zakupu. Skontaktuj się ze swoim sprzedawcą lub bezpośrednio z nami. Więcej informacji na temat procedury składania reklamacji na stronie: www.fif.com.pl/reklamacje

Zgodność z normami

PN-EN 60669, PN-EN 60950, PN-EN 55024, PN-EN 61000,
PN-ETSI EN 300 220-1, PN-ETSI EN 300 220-2,
PN-ETSI EN 301 489-1, PN-ETSI EN 301 489-3.
Deklaracja zgodności CE do pobrania ze strony: www.fif.com.pl.
