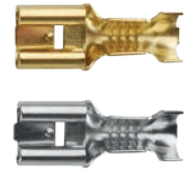
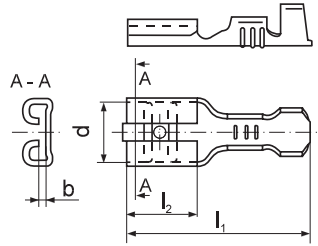


do kabli Cu wielodrutowych

Nasuwka przewodowa MS

Materiał: mosiądz

Wykonanie wg DIN 46247



Przekrój przewodu nominalnego [mm ²]	Zakres przekrojów przewodów [mm ²]	Oznaczenie końcówki	b [mm]	l ₁ [mm]	l ₂ [mm]	d [mm]	Średnica izolacji przewodu	Waga [g/szt.]	Liczba [szt.]	Narzędzie do zaciskania
1	> 0,5 ÷ 1	MS 2,8-1	0,4	14	6,3	3,1	2 ÷ 3,3	0,23	100	PR33, S33-1,
1	> 0,5 ÷ 1	MS 2,8-1A	0,8	14	6,3	3,1	2 ÷ 3,3	0,22	100	S55
1	> 0,5 ÷ 1	MS 6,3-1	0,8	19,2	7,5	6,7	2 ÷ 3,3	0,68	100	PR33, S55, PP8, PP19
2,5	> 1,0 ÷ 2,5	MS 4,8-2	0,8	15,6	6,3	5,1	2,7 ÷ 4,3	0,57	100	
2,5	> 1,0 ÷ 2,5	MS 6,3-2	0,8	19,2	7,5	6,7	2,7 ÷ 4,3	0,72	100	
6	> 2,5 ÷ 6	MS 6,3-6	0,8	19,2	7,5	6,7	3,8 ÷ 5,1	0,86	100	

Wykonanie standardowe - niecynowane. Przy zamówieniu cynowanych należy dodać symbol „Sn”, np. MS 6,3-2 Sn.

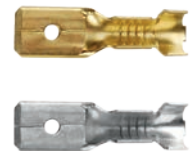
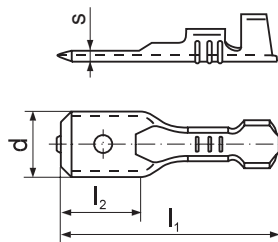
Przy zamówieniu niklowanych należy dodać symbol „Ni”, np. MS 6,3-6 Ni. Wykonanie na zamówienie.

do kabli Cu wielodrutowych

Wsuwka przewodowa TS

Materiał: mosiądz

Wykonanie wg DIN 46248



Przekrój przewodu nominalnego [mm ²]	Zakres przekrojów przewodów [mm ²]	Oznaczenie końcówki	s [mm]	l ₁ [mm]	l ₂ [mm]	d [mm]	Średnica izolacji przewodu	Waga [g/szt.]	Liczba [szt.]	Narzędzie do zaciskania
1	> 0,5 ÷ 1	TS 6,3-1	0,8	20	8,5	6,3	2 ÷ 3,3	0,59	100	PR33, S55, PP8, PP19
2,5	> 1 ÷ 2,5	TS 4,8-2*	0,8	17	7,2	4,8	2,7 ÷ 4,3	0,50	100	
2,5	> 1 ÷ 2,5	TS 6,3-2	0,8	20	8,5	6,3	2,7 ÷ 4,3	0,67	100	
6	> 2,5 ÷ 6	TS 6,3-6	0,8	20	8,5	6,3	3,8 ÷ 5,1	0,76	100	

Wykonanie standardowe - niecynowane. Przy zamówieniu cynowanych należy dodać symbol „Sn”, np. TS 6,3-2 Sn.

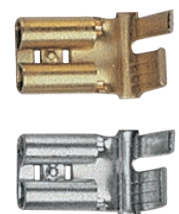
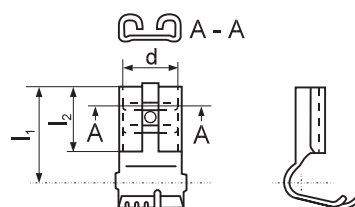
Przy zamówieniu niklowanych należy dodać symbol „Ni”, np. TS 6,3-6 Ni. Wykonanie na zamówienie.

do kabli Cu wielodrutowych

Nasuwka kątowna MK

Materiał: mosiądz

Wykonanie wg DIN 46346 – część B



Zakres przekrojów przewodów [mm ²]	Oznaczenie końcówki	l ₁ [mm]	l ₂ [mm]	d [mm]	Średnica izolacji przewodu	Waga [g/szt.]	Liczba [szt.]	Narzędzie do zaciskania
0,75 ÷ 1	MK 6,3-2	11	7,5	6,7	2 ÷ 3,3	0,69	100	SK1, PP8, PP19
1,5 ÷ 2,5 *	MK 6,3-2	11	7,5	6,7	2,7 ÷ 4,3	0,72	100	SK2N, PP8, PP19

* – zakres stosowania poza normą.

Wykonanie standardowe - niecynowane, przy zamówieniu cynowanych należy dodać symbol „Sn”, np. MK 6,3-2 Sn.