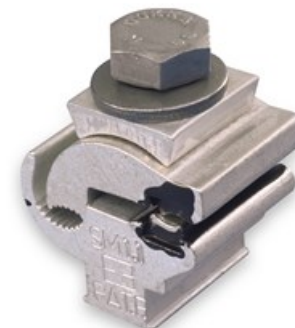


# ENSTO

Zacisk odgałęźny

SM1.11



Typ	SM1.11
GTIN	6418677403880
Nazwa	Zacisk odgałęźny Al 10-50 mm <sup>2</sup> i Cu 2.5-10 mm <sup>2</sup>
Opis	Zacisk SM 1.11 stosowany jest do wykonania połączenia nie obciążonego naprężeniem mechanicznym, przewodu aluminiowego z miedzianym. Zacisk jest oczyszczony i zabezpieczony pastą stykową. Zaciskany jest jedną śrubą M8.

Producent

## Specyfikacje techniczne

### Podstawa

d1: 3.5-8.6

### Certyfikaty

Normy: SFS 2663, EN 60947-7-1

### Wymiary

Masa Netto: 0,0538 kg

Żyłą główną mm<sup>2</sup>: Al 10-50

Przewód rozgałęźny mm<sup>2</sup>: Cu 1.5-10

Średnica żyły mm: 3.5-8.6 / 1.35-3.6

### Oznaczenia techniczne

d2: 1.35-3.6

### Cechy

Śruba: M8

Pokrywa tworzywa sztucznego: SP14

### Parametry mechaniczne

Moment dokręcenia: 20 Nm

## Inne

Klasyfikacja ETIM: EC001062

## ETIM 7 Specyfikacje techniczne

---

### etim

Nominal cross section main conductor SE: 10 ... 50 mm<sup>2</sup>  
Nominal cross section main conductor SM: 10 ... 50 mm<sup>2</sup>  
Nominal cross section branch conductor SE/RE: 1,5 ... 10 mm<sup>2</sup>  
Nominal cross section branch conductor SM/RM: 1,5 ... 10 mm<sup>2</sup>  
Material main conductor: Aluminium  
Material branch conductor: Copper  
Terminal insulated: False  
Clamping channel opening main conductor: Both sides open  
Clamping channel opening branch conductor: Both sides open  
Surface protection: Tinned  
Type of connection: Screwed connection

## Opakowanie

---

### Paleta

Jednostka: pcs  
Rozmiar opakowania: 12600  
Głębokość: 1200 mm  
Szerokość: 800 mm  
Wysokość: 840 mm

### Opakowanie

Jednostka: pcs  
Rozmiar opakowania: 200  
Głębokość: 220 mm  
Szerokość: 220 mm  
Wysokość: 175 mm  
Waga: 10,92 kg  
Objętość: 8,47 l