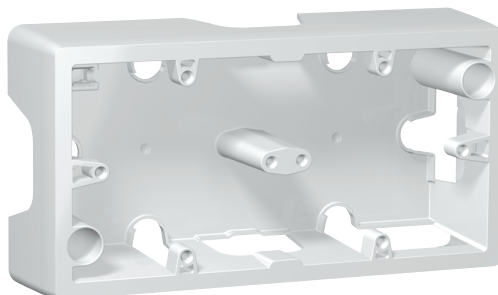


Sistema™ Life

gniazda telewizyjne, akcesoria i puszki



7757 89 + 7712 73 + 7759 28 + 7712 28 + 7717 02



7710 97

Pak.	Nr ref.	Gniazda telewizyjne
		Mechanizmy wyposażone w metalowy uchwył. Możliwy montaż w puszce przy użyciu pazurków lub wkrętów.
		Gniazda TV
10	7759 65	Gniazdo TV końcowe przeznaczone do instalacji typu gwiazda, fmax = 2400 MHz, tłumienie 1,5 dB Zastosowanie: nieograniczone (budownictwo ogólne, telewizja kablowa).
10	7759 66	Gniazdo TV zakończeniowe. Należy stosować jako gniazdo końcowe w instalacjach przelotowych (łącznie z gniazdem nr ref. 7759 70 – maks. 3 gniazda przelotowe + 1 końcowe w łańcuchu), fmax = 2400 MHz, tłumienie 10 dB. Zastosowanie: nieograniczone (budownictwo ogólne, telewizja kablowa).
10	7759 67	Gniazdo TV przelotowe. Należy stosować wyłącznie jako gniazdo przelotowe w instalacjach przelotowych (maks. 3 gniazda przelotowe + 1 końcowe w łańcuchu), fmax = 2400 MHz, tłumienie przejścia 14 dB. Zastosowanie: nieograniczone (budownictwo ogólne, telewizja kablowa).
10	7756 80	Gniazdo TV typu „F” końcowe do instalacji typu gwiazda, fmax=2400 MHz, tłumienie 1,5 dB.

Pak.	Nr ref.	Gniazda telewizyjne
		Gniazda TV-RD-SAT
10	7757 89	Gniazdo TV-RD-SAT końcowe. Przeznaczone do instalacji typu gwiazda, fmax = 2400 MHz, tłumienie 1,5 dB. Zastosowanie: nieograniczone (budownictwo ogólne, telewizja kablowa).
10	7757 90	Gniazdo TV-RD-SAT zakończeniowe 2400 MHz, tłumienie 10 dB Należy stosować w instalacjach wielogniazdowych przelotowych (maks. 3 gniazda przelotowe + 1 końcowe w łańcuchu). Zastosowanie: instalacje hotelowe, instalacje telewizji kablowej.
10	7757 91	Gniazdo TV-RD-SAT przelotowe. 2400 MHz, tłumienie 14 dB, tłumienie przejścia 1,5 dB. Należy stosować w instalacjach wielogniazdowych łańcuchowych (maks. 3 gniazda przelotowe + 1 końcowe w łańcuchu). Zastosowanie: instalacje hotelowe, instalacje telewizji kablowej.
		Akcesoria
		Neonówki do podświetlenia mechanizmów
10	7758 93	Neonówka + kasetka, 230 V – 1 mA.
10	7758 94	Neonówka zielona + kasetka, 230 V – 0,5 mA.
10	7758 95	Neonówka pomarańczowa + kasetka, 230 V – 1 mA.
10	7758 96	Neonówka zielona + kasetka, 8–12 V – 15 mA.
10	7758 90	Lampka zielona 230 V, 1 mA.
10	7758 97	Lampka zielona 230 V, 0,5 mA.
10	7758 98	Lampka pomarańczowa 230 V, 1 mA.
10	7758 99	Lampka zielona 8–12 V, 15 mA.
10	7758 92	Lampka E 10 230 V, 3 W.
10	0898 40	Lampka E 10 230 V, 5 W.

Pak.	Nr ref.	Puszki i akcesoria do montażu natynkowego mechanizmów Sistema Life
10	7710 96	Puszka natynkowa pojedyncza biała
5	7710 97	Puszka natynkowa podwójna biała
1	7710 98	Puszka natynkowa potrójna biała
10	7761 84	Zestaw dławików do pojedynczej puszki natynkowej. Umożliwia wprowadzenie różnych przewodów do puszki (w kolorze białym).
10	7761 85	Element łączeniowy. Umożliwia połączenie dwóch lub więcej pojedynczych puszek natynkowych w zestaw (w kolorze białym). Do wykonywania puszek natynkowych wielokrotnych pionowych