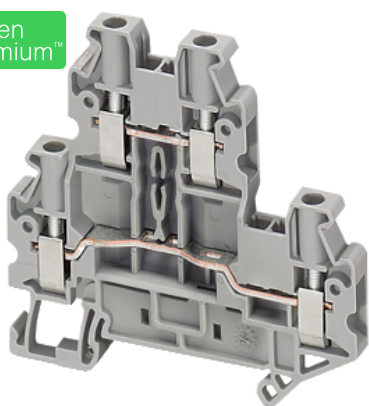


Arkusz danych produktu

Specyfikacje



Złączki NSY, zacisk śrubowy 2 poziomy 4 punktowy

NSYTRV44D

Parametry podstawowe

Gama produktów	Linery
Nazwa produktu	Linery TR
Typ produktu lub komponentu	Blok zacisków
Skrócona nazwa urządzenia	TRV
Kategoria akcesoriów / części oddzielnych	Akcesoria przyłączeniowe
Rodzaj złączki	Przepust
Poziom listwy zaciskowej	2
Sposób montażu	Zatraskowy
Przekrój znamionowy	4 mm ²
Długość	69,9 mm
Kolor	Szary
Ilość sztuk w zestawie	Zestaw 50 szt.

Parametry uzupełniające

Szerokość	6,2 mm
Wysokość	65 mm
Przyłącza - zaciski	1 zacisk śrubowy: po stronie zasilania (M3) 1 zacisk śrubowy: na odpływie/odpływowe (M3)
Number of connections	2
Pozycja łącza	Bokiem
Liczba wejść pomiarowych	4
Przekrój poprzeczy kabla	0,14...6 mm ² , stały przewód z końcówką kablową 0,2...4 mm ² , elastyczny przewód z końcówką kablową 0,14...6 mm ² , elastyczny przewód bez końcówki kablowej 0,14...6 mm ² , stały przewód bez końcówki kablowej
Moment dokręcania	0,6...0,8 N.m
Długość izolacji zdejmowanej z kabla	9 mm
Typ narzędzia	Podłączenie: wkrętak Odłączenie: wkrętak
[Ue] znamionowe napięcie łączeniowe	600 V CSA 600 V cURus 800 V zgodnie z EN/IEC 60947-7-1

[In] prąd znamionowy	30 A CSA 30 A cURus 30 A zgodnie z EN/IEC 60947-7-1 25,5 A zgodnie z ATEX Exe II Ex II 2 GD
Materiał	Poliamid 6/6: skrzynka izolacyjna Stop miedzi: złącze i wkręt Stop miedzi: łącze wspólne Stal chromoniklowa: sprężyna
Utrata dielektryka	0,01 przy 1 MHz zgodnie z IEC 60250 0,01 przy 1 MHz zgodnie z VDE 0303-T4
Stała dielektryczna	3,7 przy 1 MHz
Rezystywność	10000 MΩ.m zgodnie z IEC 60093 10000 MΩ.m zgodnie z VDE 0303-T30
Odporność powierzchni	1000 GΩ zgodnie z IEC 60093 1000 GΩ zgodnie z VDE 0303-T30
Odporność na pełzanie	500 CTI (> 400 kB) zgodnie z IEC 60093 500 CTI (> 400 kB) zgodnie z VDE 0303-T30
Ogniodporność	V0, grubość 0,8 mm zgodnie z UL 94
Masa produktu	17 g
Zgodność gamy	Prisma G Prisma P Prisma PH Prisma Pack Spacial Kaedra Pragma TeSys
Zgodność produktu	Obudowy Spacial

Środowisko pracy

Certyfikaty produktu	LR IEC-Ex EAC GL ATEX cURus DNV CSA
Wytrzymałość dielektryczna	1000 V zgodnie z IEC 60243-1
Temperatura otoczenia dla pracy	-40...130 °C zgodnie z IEC 60216-1 -40...130 °C zgodnie z VDE 0304-T21

Jednostka opakowania

Typ jednostki opakowania 1	PCE
Ilość jednostek opakowania 1	1
Waga dla opakowania 1	19 g
Wysokość dla opakowania 1	7 cm
Szerokość dla opakowania 1	7,8 cm
Długość dla opakowania 1	32 cm
Typ jednostki dla opakowania zbiorczego 2	P06
Ilość dla opakowania zbiorczego 2	3600
Waga dla opakowania zbiorczego 2	82,708 kg
Wysokość dla opakowania zbiorczego 2	77 cm
Szerokość dla opakowania zbiorczego 2	60 cm

Długość dla opakowania zbiorczego 2	80 cm
Typ jednostki dla opakowania zbiorczego 3	S03
Ilość jednostek dla opakowania zbiorczego 3	450
Waga dla opakowania zbiorczego 3	9,276 kg
Wysokość dla opakowania zbiorczego 3	30 cm
Szerokość dla opakowania zbiorczego 3	30 cm
Długość dla opakowania zbiorczego 3	40 cm

Oferta zrównoważonego rozwoju

Stan trwałej oferty	Produkt Green Premium
Rozporządzenie REACH	Deklaracja REACH
Europejska dyrektywa RoHS	Zgodny Europejska deklaracja RoHS
Bez rtęci	Tak
Informacje na temat zwolnienia z RoHS	Tak
Norma RoHS Chiny	Dyrektywa RoHS Chiny Produkt nie podlega dyrektywie RoHS Chiny. Deklaracja dot. substancji dostępna w celach informacyjnych.
Ujawnienie informacji o wpływie na środowisko	Środowiskowy profil produktu
WEEE	Produkt należy zutylizować zgodnie z obowiązującymi na terenie Unii Europejskiej przepisami dotyczącymi odpadów i nie może on zostać wyrzucony wraz ze zwykłymi odpadami.
Zawiera halogeny	Elementy produktu z tworzyw sztucznych bez zawartości halogenów

Warunki gwarancji

Gwarancja	18 months
-----------	-----------