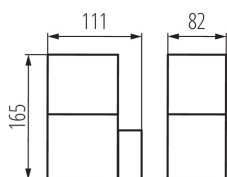
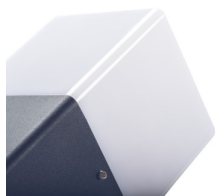


Oprawa ogrodowa z wymiennym źródłem światła

44IP



Zewnętrzne oprawy oświetleniowe Kanlux VADRA przeznaczone są do montażu ściennego (kinkiety) lub na podłożu stałym (słupki). Kanlux VADRA posiadają wymienne źródła światła, co daje możliwość dowolnego wyboru barwy i natężenia przydomowego światła.

### DANE OGÓLNE:

**Kolor:** antracyt

**Miejsce montażu:** do nadbudowania na ścianie

**Miejsce zastosowania:** wewnątrz i na zewnątrz

**Minimalna odległość od oświetlanego obiektu:** 0,2m

**Wymienne źródło światła:** tak

**Źródło światła w komplecie:** nie

**Kierunek świecenia oprawy:** góra

**Długość [mm]:** 111

**Szerokość [mm]:** 111

**Wysokość [mm]:** 82

### DANE TECHNICZNE:

**Napięcie znamionowe [V]:** 220-240 AC

**Częstotliwość znamionowa [Hz]:** 50/60

**Moc maksymalna [W]:** max 11

**Klasa ochronności przed porażeniem elektrycznym:** I

**Materiał klosza:** tworzywo sztuczne

**Źródło światła:** GLS/CFL/LED

**Trzonek:** E27

**Zakres temperatury otoczenia, na którą może być narażony wyrób [°C]:** -20÷35

**Oprawa jest przystosowana do źródeł światła o klasach energetycznych:** A++,A+,A,B,C,D,E

**Materiał obudowy:** stop aluminium

**Rodzaj przyłącza:** kostka śrubowa

**Zakres przekrojów stosowanych przewodów [mm<sup>2</sup>]:** 1,5÷2,5

**Stopień IP:** 44

### INFORMACJE DODATKOWE:

- Maksymalna wysokość źródła światła 110mm
- VADRA 21L-UP SE - oprawa z czujnikiem ruchu PIR

Oprawa ogrodowa z wymiennym źródłem światła

