

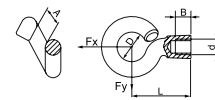
Haki, konstrukcje stalowe

Hak nakrętkowy PD2.2

Hak przeznaczony jest do zamocowania uchwyty przelotowego typu SO86 drugiego toru linii z kablem EXCEL. Należy stosować do haków SOT21 lub SOT4.

TYP	d	D	L	B	A	SDML	MASA	OPAK.
		(mm)	(mm)	(mm)	(mm)	(Fx/kN)	(Fy/kN)	(szt)
PD2.2	M20	38	76	18	20	15,5	4,0	25

PD2.2

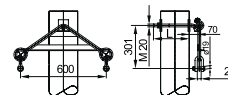


Łącznik kablowy SOT73, SOT73.1

Stosowany jest do zawieszenia dwóch uchwyty przelotowych dla linii o kącie załomu od 120° do 150°. Łączniki SOT73 i SOT73.1 posiadają haki typu SOT101.

TYP	DŁUGOŚĆ HAKA (mm)	MASA (g)
SOT73	210	7200
SOT73.1	310	7500

SOT73 i SOT73.1

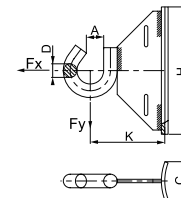


Hak do słupów okrągłych SOT39

Haki te stosowane są do słupów wirowanych, gdzie nie można wykorzystać otworów. Mocowane są przy pomocy taśm wykonanych ze stali nierdzewnej (założonej podwójnie). Haki przeznaczone są do słupów przelotowych dla uchwyty SO86 oraz na słupach krańcowych i odporowych.

TYP	D	A	K	H	C	SDML	MASA	OPAK.
	(mm)	(mm)	(mm)	(mm)	(mm)	(Fx/kN)	(Fy/kN)	(szt)
SOT39	20	18	91	150	45	27,7	17,7	25

SOT39



Taśmy do mocowania haków

Taśmy te służą do mocowania haka SOT 39 na słupach nie posiadających otworów. Hak SOT39 mocowany jest taśmą założoną podwójnie do obu otworów. Taśmy, jak i klamki spinające, wykonane są ze stali nierdzewnej. Wytrzymałość jednostkowa taśmy na zrywanie wynosi 0,7 kN/mm².

Taśma COT37/T1 i klamka COT36/G1 używane są do montażu drobnych elementów na słupach np. tabliczek opisowych.

Wytrzymałość jednostkowa taśmy na zrywanie wynosi 0,7 kN/mm².

TYP	OPIS	WYMIARY TAŚMY (mm)	MASA (g)	OPAKOWANIE
COT36	klamka	-	15	100 szt
COT37	taśma	0,7x20	115 g/m	25 m
COT36/G1	klamka	-	4	100 szt
COT37/T1	taśma	0,65x9,5	50 g/m	25 m

COT36



COT37



Konstrukcje stalowe

Poniższe konstrukcje stalowe są elementami potrzebnymi do budowy linii z kablami uniwersalnymi EXCEL i AXCES, które zostały zaprojektowane wg „Katalogu do projektowania linii SN z kablami uniwersalnymi na żerdziach wirowanych, ŻN i BSW”.

TYP	OPIS	ODMIANA WYROBU
KOD	Konstrukcja odciągowa	KOD-1a; KOD-1b;
KOD	Konstrukcja odciągowa	KOD-2; KOD-3
KLZ-1	Konstrukcja stężająca	KLZ-1
KL	Konstrukcja stężająca	KL-4
RG	Ramka górna	RG-55
RD	Ramka dolna	RD-55
KOG	Konstrukcja do ograniczników przepięć	KOG-10 ÷ KOG-14
GI	Głowica słupa	GI-1; GI-2; GI-3
GS	Głowica słupa	GS-5b
KD	Konstrukcja dystansowa	KD-1 ÷ KD-5
EU	Element uziemiający	EU-11; EU-12
ES	Element ustoju	ES-2
ESF	Element stalowy fundamentu	ESF-1
W-O	Wysięgnik oprawy	W-O/1
KW	Konstrukcja mocująca wysięgnik oprawy	KW-1; KW-2
UK-1	Uchwyt kablowy	UK-1
OB	Objemka	OB-1 ÷ OB-14; OB-23; OB-41 ÷ OB-44
OG	Objemka	OG-1; OG-2; OG-5; OG-10; OG-11
OU	Objemka	OU-1/VE, OU-2/VE, OU-6/VE
ZU	Zacisk uziemiający	ZU-1; ZU-2; ZU3

KONSTRUKCJE STALOWE

