

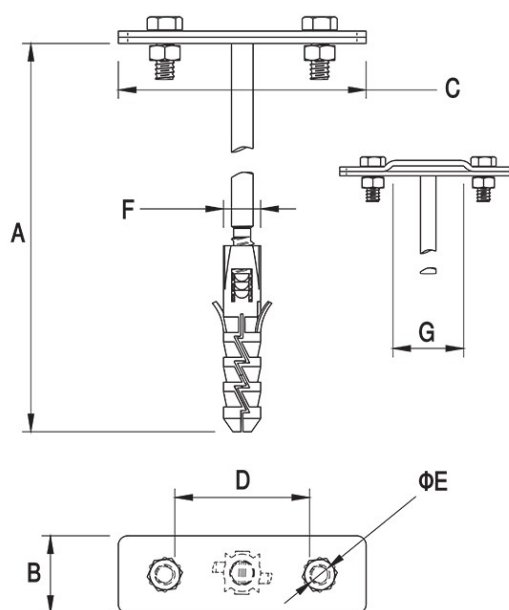
Uchwyt z kołkiem (wkręcany) do bednarki

Nr katalogowy:
91230301

Służy do prowadzenia bednarki na ścianach obiektów. Mocowany do podłoża przy użyciu kołka rozporowego.

Typ:
12.3/B

Wersja materiałowa:
(OC) Stal ocynkowana galwanicznie



TYP	Rodzaj	A	B	C	D	E	F	G	Śruba
12.3/B	z przetłoczeniem	160	25	80	50	7	12	40	2 × M6 × 16