

## Osprzęt do rur dwuwarstwowych karbowanych

### Accessories for corrugated double-wall pipes



Ø D [mm]	USZCZELKA-URD GASKET URD indeks	ZŁĄCZKA- ZRD CONNECTOR ZRD indeks	PRZEKŁADKA-PD SEPARATOR PD indeks	ZĄŚLEPKA WEWNĘTRZNA- ZŚRD WEW INTERNAL CAP ZŚRD WEW indeks
40		10214		
50	10206	10202		10210*
63	11837*	11840*		
75	10207	10203		10211*
90	11673*	11639*		
110	10208	10204	11672	10212*
160	10209	10205	11010	10213*
232		11675		11687*

\*produkt na zamówienie  
product available on request

**USZCZELKA URD** – uszczelnia połączenie między złączką a rurą. Chroni przed wodą i wilgocią.

**ZŁĄCZKA ZRD** – zapewnia trwałe i odporne na zerwanie połączenie rur dwuwarstwowych. Wraz z uszczelką chroni wnętrze rur przed wodą, wilgocią oraz piaskiem.

**PRZEKŁADKA PD** – do układania rur w ciągu komunikacyjnym.

**ZĄŚLEPKA WEWNĘTRZNA ZŚRD WEW** – chroni wnętrze rury przed zabrudzeniami w czasie przechowywania i transportu.

## Osprzęt do rur osłonowych gładkich

### Accessories for rigid pipes



Ø D [mm]	ZŁĄCZKA ZROS Connector - ZROS indeks	ZŁĄCZKA ZSROS Z USZCZELKĄ Connector - ZSROS with gasket indeks	ZŁĄCZKA ZSROS Connector - ZSROS indeks	ZĄŚLEPKA ZEWNĘTRZNA - ZŚRD ZE W External cap ZŚRD ZE W indeks
110	10755	10757	11866	11174*
125	11022*			
140	11676*			
160	10756	10758		11175*

\*produkt na zamówienie  
product available on request

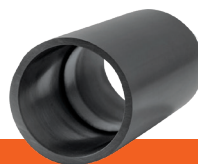
**ZŁĄCZKA ZROS** – złączka do rur osłonowych sztywnych. Zapewnia trwałe, odporne na zerwanie połączenie. Zabezpiecza wnętrze rury przed piaskiem.

**ZŁĄCZKA ZSROS** – złączka do rur osłonowych sztywnych, wzmocniona. Zapewnia trwałe, odporne na zerwanie połączenie. Zabezpiecza wnętrze rury przed piaskiem i wilgocią (złączka + uszczelka).

**ZĄŚLEPKA ZEWNĘTRZNA ZŚRD ZE W** – chroni wnętrze rury przed zabrudzeniami w czasie przechowywania i transportu.

## Osprzęt do rur optotelekomunikacyjnych (TELKOM i TELKOMt) i odgromowych (GROM)

### Accessories to optical telecommunications cables protective pipe (TELKOM and TELKOMt) and rigid lightning protection pipe (GROM)



Ø D [mm]	ZŁĄCZKA - ZTELKOM Connector - ZTELKOM indeks	ZAŚLEPKA ZEWNĘTRZNA ZŚRD ZEW External cap - ZŚRD ZEW indeks	ZŁĄCZKA ZGROM Connector - ZGROM indeks	OBEJMA GROM Clip - GROM indeks
20			10790	11958*
25	11111*	11101*		
28			10788	11959*
32	10752*	11100*	10789	11957*
40	10753*	11099*	10791	11960*
50	10754*	11637*		

\*produkt na zamówienie  
product available on request

**ZŁĄCZKA ZTELKOM** – złączka, której zadaniem jest wytworzenie trwałego i odpornego na zerwanie połączenia oraz zabezpieczenie wnętrza rur przed piaskiem i wilgocią.

**ZAŚLEPKA ZEWNĘTRZNA ZŚRD ZEW** (do rur osłonowych gładkich) – chroni wnętrze rury przed zabrudzeniami w czasie przechowywania i transportu.

**ZŁĄCZKA ZGROM** – łączy rury odgromowe sztywne typu GROM. Zapewnia trwałe i odporne na zerwanie połączenie.

**OBEJMA GROM** – obejma metalowa do rur odgromowych, pojedyncza, z uszczelką, dwugwintem i kołkiem.

## Osprzęt do rur osłonowych UV

### Accessories to connection rigid UV pipes



Ø D [mm]	Kolano jednokielichowe ZRPS-UV-1-KIEL Single socket bend indeks	Kolano dwukielichowe - ZRPS-UV-2-KIEL Double socket bend indeks	Obejma Clip indeks	Uchwyt górny Top holder indeks	Wspornik boczny długi Long side bracket indeks	Wspornik boczny krótki Short side bracket indeks
32	10780	10784				
50	10781	10785				
63	10782*	10786*				
75	10783*	10787*				
110			11121*	11118* (dł. 150 mm) 11171* (dł. 300 mm)	11170*	11169*
160			11122*	11118* (dł. 150 mm) 11171* (dł. 300 mm)	11170*	11169*

\*produkt na zamówienie  
product available on request

**Kolano jednokielichowe ZRPS-UV-1-KIEL** – kolano do łączenia rur przyłączeniowych sztywnych UV, którego zadaniem jest wytworzenie trwałego i odpornego na zerwanie połączenia.

**Kolano dwukielichowe ZRPS-UV-2-KIEL** – kolano do łączenia rur przyłączeniowych sztywnych UV, którego zadaniem jest wytworzenie trwałego i odpornego na zerwanie połączenia.

**Obejma, uchwyt górny, wspornik boczny** – służą do montażu rur przyłączeniowych sztywnych UV.