

# Aluroad gen2 Mini

BGP02I LED5I/740 II DM GR SRT 48/60A



## Dane produktu

### Informacje ogólne

Kod rodziny	BGP02I
Pakiet lumenowy	LED5I
Typ konfiguracji	BV - Basic Version
Interact City Ready	N - Nie
Kolor korpusu	LGR - RAL 7035 Light Grey
Materiał korpusu	Aluminium
Powłoka antykorozyjna	SP - Standardowa ochrona - SST 500hrs
Uchwyt montażowy	48/60S Na wysięgniku
Optyka	DM
Barwa źródła światła	740 Neutralna biel
Klosz	FG Płaska szyba
Ściemnialna	Nie
Typ ściemnienia	PSD-SR Ściemnialny zasilacz z interfejsem SR

### Zatwierdzenie i Aplikacja

Klasa bezpieczeństwa IEC	II
Ochrona przepięciowa	STD
Kod stopnia ochrony	IP66
Mech. kod ochrony przed uderz.	IK09

### Certyfikacja

CE	Tak
ENEC	Tak
ENEC PLUS	Tak

### Parametry techniczne

CLO	Nie
Strumień świetlny [lm]	4350
Skuteczność świetlna [lm/W]	155
Temperatura barwowa	4000K
CRI	70
Moc [W]	28.0
Trwałość użytkowa [h]	100 000
Wskaźnik trwałości	L96
Współczynnik mocy	0.97

### Informacje o produkcji

I2NC	
EAN	
Masa	3.4 kg
Opis produktu	
Powierzchnia wiatrowa (bok)	0.03 m <sup>2</sup>

### Dodatkowe informacje

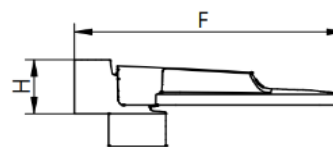
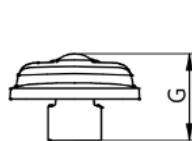
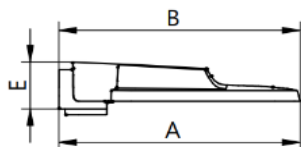
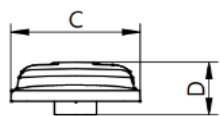
Certyfikat ZD4i	Tak
Gniazdo ZHAGA	Tak



# PHILIPS

## Wymiary

Dimensions in [mm]								
Luminaire	A	B	C	D	E	F	G	H
Mini BGP021	428	417	230	99	88	481	163	102
Medium BGP026	573	562	230	99	88	625	163	102



© 2022 Signify Holding All rights reserved. Signify does not give any representation or warranty as to the accuracy or completeness of the information included herein and shall not be liable for any action in reliance thereon. The information presented in this document is not intended as any commercial offer and does not form part of any quotation or contract, unless otherwise agreed by Signify. Philips and the Philips Shield Emblem are registered trademarks of Koninklijke Philips N.V.

[www.lighting.philips.com](http://www.lighting.philips.com)

2022, August 16 - data subject to change