

Haki wieszakowe

Haki nakrętkowe PD3.3 i PD3.2

Haki te wykorzystuje się do odsadzenia linii od powierzchni słupa na przykład przy montażu uchwytów przelotowych z załosem po zewnętrznej stronie słupa. Dzięki niewielkim zmianom konstrukcyjnym, obecnie haki te mogą być również montowane na słupach przy pomocy taśm wykonanych ze stali nierdzewnej.

TYP	d	D	L	A	SDML		MASA	OPAK.
		(mm)	(mm)	(mm)	(Fx/kN)	(Fy/kN)	(g)	(szt)
PD3.3	M16	16	206	20	9,7	6,2	1230	10
PD3.2	M20	20	208	20	13,3	8,6	1900	10

Haki do słupów okrągłych SOT29 i SOT39

Haki te stosowane są do słupów stalowych i betonowych nie posiadających otworów. Mocowane są przy pomocy taśm wykonanych ze stali nierdzewnej.

TYP	D	A	K	H	C	SDML		MASA	OPAK.
	(mm)	(mm)	(mm)	(mm)	(mm)	(Fx/kN)	(Fy/kN)	(g)	(szt)
SOT29	16	18	85	150	45	17,8	12,5	610	25
SOT39	20	18	91	150	45	27,7	17,7	740	25

Haki płytowe SOT28.2

Haki te stosowane są do zamocowania uchwytów odciągowych linii głównych i przyłączy na ścianach budynków. Haki montowane są na kręty.

TYP	D	A	K	H	C	SDML		MASA	OPAK.
	(mm)	(mm)	(mm)	(mm)	(mm)	(Fx/kN)	(Fy/kN)	(g)	(szt)
SOT28.2	16	18	67	200	96	17,4	13,3	740	20

Haki płytowe SOT76

Haki te stosowane są do zamocowania uchwytów odciągowych linii głównych i przyłączy na ścianach budynków. Haki montowane są na kręty. Haki SOT 76 są uniwersalne, mogą być montowane również na słupach przy pomocy taśmy.

TYP	D	A	K	H	C	SDML		MASA	OPAK.
	(mm)	(mm)	(mm)	(mm)	(mm)	(Fx/kN)	(Fy/kN)	(g)	(szt)
SOT76	16	18	67	200	96	16,6	12,6	610	25

Hak płytowy SOT14.1

Haki te stosowane są do zamocowania uchwytów odciągowych przyłączy na ścianach budynków.

TYP	D	A	K	H	C	SDML		MASA	OPAK.
	(mm)	(mm)	(mm)	(mm)	(mm)	(Fx/kN)	(Fy/kN)	(g)	(szt)
SOT14.1	12	18	67	200	100	4,8	3,2	650	25

Taśmy do mocowania haków

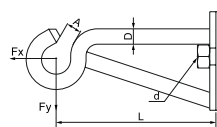
Taśmy te służą do mocowania haków stalowych na słupach nie posiadających otworów. Haki na słupach krańcowych i narożnych mocujemy taśmą założoną podwójnie do obu otworów, natomiast na słupach przelotowych haki mocujemy zakładając taśmę stalową podwójnie do otworu górnego i pojedynczo do otworu dolnego. Taśmy, jak i klamerki spinające, wykonane są ze stali nierdzewnej.

Taśma COT37/T1 i klamerka COT36/G1 używane są do montażu drobnych elementów na słupach np. tabliczek opisowych.

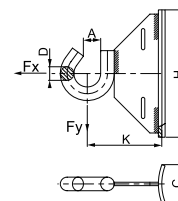
Wytrzymałość jednostkowa taśmy na zrywanie wynosi 0,7 kN/mm².

TYP	OPIS	WYMIARY TAŚMY (mm)	MASA (g)	OPAKOWANIE
COT36	klamerka	-	15	100 szt
COT37	taśma	0,7x20	115 g/m	25 m
COT36/G1	klamerka	-	4	100 szt
COT37/T1	taśma	0,65x9,5	50 g/m	25 m

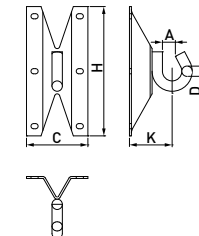
PD3.3 i PD3.2



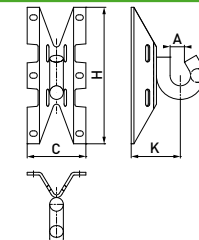
SOT29 i SOT39



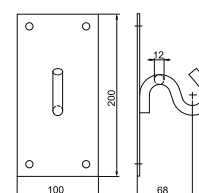
SOT28.2



SOT76



SOT14.1



COT36

COT37

