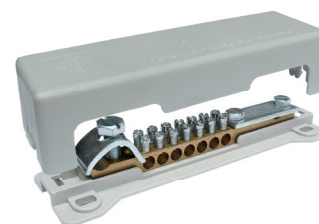


SWP1

Szyna wyrównująca potencjał
 Potential equalizing rail



Szyna wyrównująca potencjał
 Potential equalizing rail



Nr kat. - kolor / No. Cat. - Colour		
Szary / Grey ●	84 331 002	84 332 002
Certyfikaty / Certificates	CE	CE
Dane prądowe / Rated data		
Napięcie znamionowe / Rated voltage Prąd znamionowy / Current	690 V 101 A	690 V 76 A
Wymiary zewnętrzne / Dimensions / Przekrój zn.	1 x25mm² / 5 x 10mm²	1 x50mm² / 7x25mm² / 1wejście 30mm x 4mm
Szerokość / Width (A)	39 mm	50 mm
Długość / Length (B)	32 mm	41 mm
Wysokość / Height (C)	65 mm	170 mm
Masa / Weight	69 g	240 g
Opakowanie zbiorcze / Collective package	10 szt.	10 szt.
Zastosowanie / Application	Zacisk przystosowany do połączeń drutowych lub przewodów zakończonych końcówkami typu H, HI. Do montażu do podłoża.	Zacisk przystosowany do połączeń przewodów zakończonych końcówkami oczkowymi np. typów: KO, KW, KOI, LOI, KWI itp. Do montażu do podłoża.

Opaski uziemiające przystosowane są do realizacji połączeń uziemiających. Opaskę mocuje się na rurach o średnicach podanych w tabeli za pomocą wkrętu M6. W zacisku mocowane są miedziane przewody o przekrojach od 2,5 do 16 mm².
 The grounding sling serves the realization of grounding connectors. The sling is tightened on the pipe (see at the diagrams). Wires Cooper are clamped in connector 2,5...16 mm².

OU-1



OU-2



Nr kat. - kolor / No. Cat. - Colour		
	84 300 000	84 301 000
Przekrój znamionowy zacisku / Cross connectors	2.5 ... 16 mm ²	2.5 ... 16 mm ²
Zakres średnic rur / Pipe diameter	1/8 ... 3/8" / ø 8 ... 18 mm	1/8 ... 1 1/2" / ø 8 ... 50 mm
Długość opaski / Length of band	136 mm	209 mm
Opakowanie zbiorcze / Collective package	10 szt.	10 szt.

OU-3



OU-4



Nr kat. - kolor / No. Cat. - Colour		
	84 302 000	84 303 000
Przekrój znamionowy zacisku / Cross connectors	2.5 ... 16 mm ²	2.5 ... 16 mm ²
Zakres średnic rur / Pipe diameter	1/8 ... 4" / ø 8 ... 114 mm	1/8 ... 6" / ø 8 ... 165 mm
Długość opaski / Length of band	428 mm	605 mm
Opakowanie zbiorcze / Collective package	10 szt.	10 szt.