

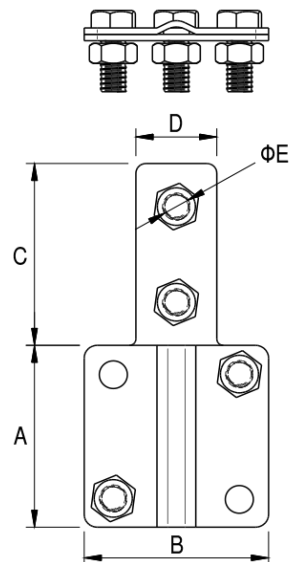
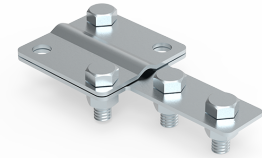
Złącze kontrolne 2-śrubowe

Nr katalogowy:
90500101

Typ:
5.1

Wersja materiałowa:
(OC) Stal ocynkowana
galwanicznie

Służy do wykonania połączenia kontrolnego zwodów odprowadzających z uziemieniem. Złącze składa się z dwóch części o grubości 2 mm, skręcanych ze sobą za pomocą 4 śrub M8. Poprzez zastosowanie dodatkowej mosiężnej przekładki wersja 90500106 służy do połączenia miedzianego drutu ze stalową bednarką, a 90500107 służy do połączenia stalowego drutu z miedzianą bednarką.



TYP	A	B	C	D	E	Śruba
5.1	57	57	57	25	9	4 × M8 × 16

